

WYKAZ ZMIAN GRUNTOWYCH

Stan stary						Stan nowy					
Numer		Użytek gruntowy	Powierzchnia w ha		Nomenklatura prawna	Numer działki	Użytek gruntowy	Powierzchnia w ha		Przeznaczenie	
Jedn. rej.	Działki		użytku grunt.	działki				użytku grunt.	działki		
G172	191	Lz-LzIII	0.0170	2.2870	KW KR1P/00 229485/9	191/1	Lz-LzIII	0.0170	2,2607	dotychczasowe	
		S-RII	0.7513				S-RII	0.7485			
		R-RIIIa	0.2112				R-RIIIa	0.2112			
		Tr	0.0255				Tr	0.0020			
		R-RIVa	0.1439				R-RIVa	0.1439			
		R-RII	0.9718				R-RII	0.9718			
		Bp	0.1663				Bp	0.1663			
						191/2	S-RII	0,0028	0,0263	inwestycja	
							Tr	0,0235			
Ogółem:			2.2870	2.2870		Ogółem:			2.2870	2.2870	

Opis zmian: Działka nr 191 dzieli się na działki 191/1 , 191/2

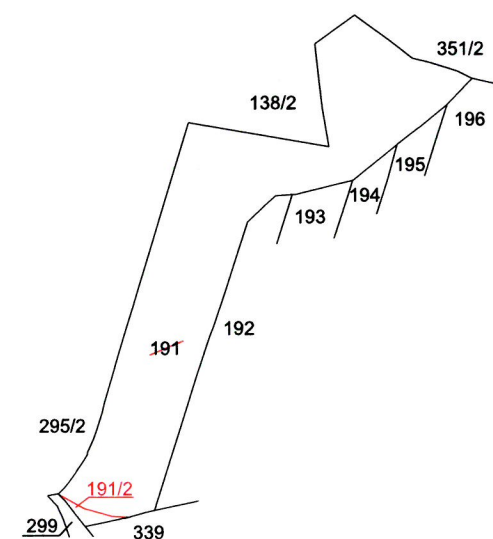
Projekt podziału opracowano w trybie przepisów

ustawy z dnia 21 sierpnia 1997 r. "o gospodarce nieruchomościami." (t.j. Dz.U. 2016 poz. 2147 z późn. zmian.)

w związku z ustawą z 8 lipca 2010 r. "o szczególnych zasadach przygotowania

do realizacji inwestycji w zakresie budowy przeciwpowodziowych (t.j. Dz.U. 2015 poz 966 z późn. zmian.)

Skala 1:5000



MAPA Z PROJEKTEM PODZIAŁU NIERUCHOMOŚCI oznaczonej w EGiB jako działka nr 191

SKALA 1:1000
woj: małopolskie
m. KRAKÓW
Nr KW: KR1P/00229485/9
126103_9.0040, Nowa Huta
Nr ident. jedn. Nr obrębu Nazwa jedn. ewid.

ID zgłoszenia: GD-13.6640.4597.2016

20.10.2017

Data opracowania

Poświadczam, że niniejszy dokument został opracowany w wyniku prac geodezyjnych i kartograficznych, których rezultaty zawiera operat techniczny wpisany do ewidencji materiałów państwowego zasobu geodezyjnego i kartograficznego.	
Organ prowadzący państwowy zasób geodezyjny i kartograficzny	PREZYDENT MIASTA KRAKÓWA
Identyfikator ewidencyjny materiału zasobu – operatu technicznego	P.1261.20 18.1012
Data wpisania operatu technicznego do ewidencji materiałów zasobu	02 LUT 2018
Imię, nazwisko i podpis osoby reprezentującej organ	Adam Kasprowicz Główny Specjalista w Wydziale Geodezji

Sporządził :

SWECO Engineering Sp. z o.o.
geodeta Grzegorz Paudyn
upr. nr 17920

SWECO Engineering Sp. z o.o.
30-552 Kraków, ul. Wielicka 30
Skr. +48 12 411 21 02, fax + 48 12 411 12 65
NIP 676-005-66-30